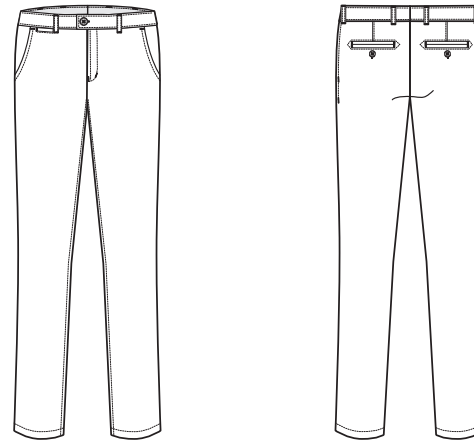


CASUAL

Regular Fit

NEU



STYLE

1337



GERMAN

HERREN-CHINO

- Regular Fit
- 2 Seitentaschen
- Kartentasche
- 2 Gesäßpaspeltaschen
- Kontrast-Futter
- Fußweite 36 cm | Gr. 50
- Schrittlänge 84 cm | Gr. 50
- **GRÖSSEN:** 44-62

NR: 1337.2710.014 KITT
NR: 1337.2710.020 MARINE
NR: 1337.2710.023 TAUBENBLAU
NR: 1337.2710.051 BURGUND

GEWEBE: 97% Baumwolle, 3% Elasthan, 250 g/m²

PFLEGE:



Stretch



Machine Washable

ENGLISH

MEN'S CHINO

- regular fit
- 2 side pockets
- card pocket
- 2 piped hip pockets
- contrast lining
- ankle width 36 cm | size 50
- inside leg 84 cm | size 50
- **SIZES:** 44-62

NO: 1337.2710.014 SANDY GREY
NO: 1337.2710.020 NAVY BLUE
NO: 1337.2710.023 GREYISH BLUE
NO: 1337.2710.051 BURGUNDY

FABRIC: 97% cotton, 3% elastane, 250 g/m²

CARE:



Stretch



Machine Washable

FRENCH

CHINO HOMME

- Regular fit
- 2 poches latérales
- Poche ticket
- 2 poches arrière passepoilées
- Doublure contrastante
- Tour de cheville 36 cm | taille 50
- Longueur d'entrejambe 84 cm | taille 50
- **TAILLES :** 44-62

RÉF : 1337.2710.014 GRIS
RÉF : 1337.2710.020 BLEU MARINE
RÉF : 1337.2710.023 GRIS BLEU
RÉF : 1337.2710.051 VINEUX

TEXTILE : 97 % coton, 3 % élasthanne, 250 g/m²

ENTRETIEN :



Stretch



Machine Washable

DUTCH

HEREN CHINO

- regular fit
- 2 zijzakken
- klein zakje t.b.v. een (toegangs)pasje
- 2 paspelachterzakken
- gevoerd met contrasterende stof
- voetwijdte 36 cm | maat 50
- binnenbeenlengte 84 cm | maat 50
- **MAAT:** 44-62

NR: 1337.2710.014 GRIJS
NR: 1337.2710.020 MARINE
NR: 1337.2710.023 GRIJS BLAUW
NR: 1337.2710.051 WIJNROOD

DOEK: 97 % katoen, 3 % elastaan, 250 g/m²

ONDERHOUD:



Stretch



Machine Washable