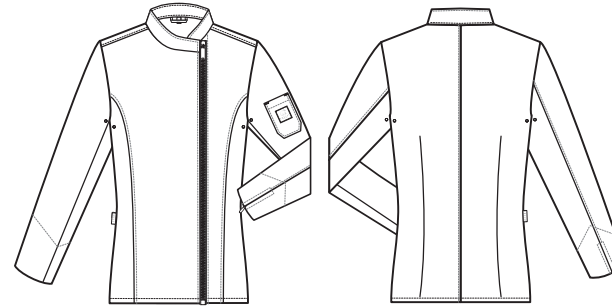


# CUISINE PREMIUM

## Regular Fit



STYLE  
5409



### GERMAN

#### DAMEN-KOCHJACKE MIT KONTRAST-REISSVER-SCHLUSS

- Regular Fit
- Elastisch
- Kontrast-Nähte
- Armtasche
- Armabschluss mit Reißverschluss
- Lüftungslöcher
- **GRÖSSEN:** XS-2XL

### ENGLISH

#### LADIES CHEF'S JACKET WITH CONTRAST ZIP

- regular fit
- elastic
- contrast seams
- sleeve pocket
- sleeve hem with zip
- ventilation holes
- **SIZES:** XS-2XL

### FRENCH

#### VESTE DE CUISINE FEMME AVEC FERMETURE ZIPPÉE CONTRASTANTE

- Regular fit
- Extensible
- Coutures contrastantes
- Poche sur manche
- Poignets avec fermeture zippée
- Orifices de ventilation
- **TAILLES :** XS-2XL

### DUTCH

#### DAMES KOKSBUIS MET CONTRASTERENDE RITSSLUITING

- regular fit
- elastisch
- contrast-naden
- mouwzakje
- manchet met ritssluiting
- ventielatiegaatjes
- **MAAT:** XS-2XL

NR: 5409.6220.010 SCHWARZ

NO: 5409.6220.010 BLACK

RÉF : 5409.6220.010 NOIR

NR: 5409.6220.010 ZWART

**GEWEBE:** 49% Baumwolle, 49% Polyester, 2% Elastolefin, 200 g/m<sup>2</sup>

**PFLERGE:**



Stretch

INCLUDES



Die gesamte Baumwolle ist Fairtrade-zertifiziert und von Fairtrade-Produzenten angebaut. [www.info.fairtrade.net](http://www.info.fairtrade.net)

**FABRIC:** 49% cotton, 49% polyester, 2% elastolefin, 200 g/m<sup>2</sup>

**CARE:**



Stretch

INCLUDES



All of the cotton is Fairtrade certified and sourced from Fairtrade producers. [www.info.fairtrade.net](http://www.info.fairtrade.net)

**TEXTILE :** 49 % coton, 49 % polyester, 2 % élastoléfine, 200 g/m<sup>2</sup>

**ENTRETIEN :**



Stretch

INCLUDES



Tout le coton est certifié Fairtrade et provient de producteurs du commerce équitable Fairtrade. Visitez [www.info.fairtrade.net](http://www.info.fairtrade.net)

**DOEK:** 49% katoen, 49% polyester, 2% elastolefine, 200 g/m<sup>2</sup>

**ONDERHOUD:**



Stretch

INCLUDES



Al het katoen is Fairtrade gecertificeerd en afkomstig van Fairtrade boeren. Zie [www.info.fairtrade.net](http://www.info.fairtrade.net)