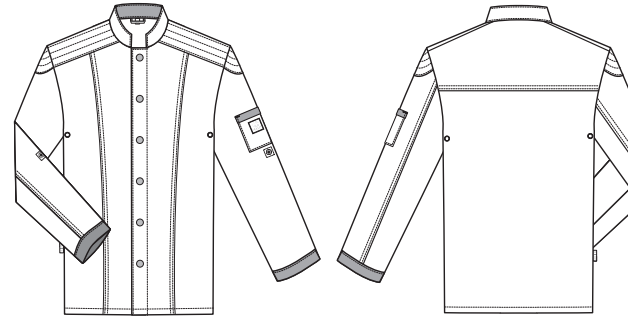


# CUISINE PREMIUM

## Regular Fit



STYLE  
5572



### GERMAN

#### KOCHJACKE IM BIKERSTYLE

- Regular Fit
- Elastisch
- Metall-Druckknöpfe
- Schulterpasse mit Ziernähten
- Krempelarm
- Armtasche
- Lüftungslöcher
- Passe im Rücken
- **GRÖSSEN:** XS-3XL

### ENGLISH

#### CHEF'S JACKET BIKER STYLE

- regular fit
- elastic
- metal press buttons
- shoulder yoke with decorative stitching
- turn-up sleeves
- sleeve pocket
- ventilation holes
- back yoke
- **SIZES:** XS-3XL

### FRENCH

#### VESTE DE CUISINE STYLE BIKER

- Regular fit
- Extensible
- Boutons pression métalliques
- Empiècements épaules avec coutures ornementales
- Manches à retrousser
- Poche sur manche
- Orifices de ventilation
- Empiècement dans le dos
- **TAILLES :** XS-3XL

### DUTCH

#### KOKSBUIS BIKERSTIJL

- regular fit
- elastisch
- metalen drukknopen
- schouderpas met siernaden
- opstropbare mouw
- mouwzakje
- ventielatiegaaatjes
- jukstuk op de rug
- **MAAT:** XS-3XL

NR: 5572.6220.010 SCHWARZ  
NR: 55721.6910.011 DENIMOPTIK ANTHRACIT

NO: 5572.6220.010 BLACK  
NO: 55721.6910.011 DENIM LOOK ANTHRACITE

RÉF: 5572.6220.010 NOIR  
RÉF: 55721.6910.011 LOOK DENIM ANTHRACITE

NR: 5572.6220.010 ZWART  
NR: 55721.6910.011 DENIM LOOK ANTRACIET

**GEWEBE 6220:** 49% Baumwolle, 49% Polyester, 2% Elastolefin, 200 g/m<sup>2</sup>

**GEWEBE 6910:** 52% Baumwolle, 45% Polyester, 3% Elastolefin, 240 g/m<sup>2</sup>

**PFLERGE:**



Stretch



Die gesamte Baumwolle ist Fairtrade-zertifiziert und von Fairtrade-Produzenten angebaut. [www.info.fairtrade.net](http://www.info.fairtrade.net)

**FABRIC 6220:** 49% cotton, 49% polyester, 2% elastolefin, 200 g/m<sup>2</sup>

**FABRIC 6910:** 52% cotton, 45% polyester, 3% elastolefin, 240 g/m<sup>2</sup>

**CARE:**



Stretch



All of the cotton is Fairtrade certified and sourced from Fairtrade producers. [www.info.fairtrade.net](http://www.info.fairtrade.net)

**TEXTILE 6220 :** 49 % coton, 49 % polyester, 2 % élastoléfine, 200 g/m<sup>2</sup>

**TEXTILE 6910 :** 52 % coton, 45 % polyester, 3 % élastoléfine, 240 g/m<sup>2</sup>

**ENTRETIEN :**



Stretch



Tout le coton est certifié Fairtrade et provient de producteurs du commerce équitable Fairtrade. Visitez [www.info.fairtrade.net](http://www.info.fairtrade.net)

**DOEK 6220:** 49% katoen, 49% polyester, 2% elastolefine, 200 g/m<sup>2</sup>

**DOEK 6910:** 52% katoen, 45% polyester, 3% elastolefine, 240 g/m<sup>2</sup>

**ONDERHOUD:**



Stretch



Al het katoen is Fairtrade gecertificeerd en afkomstig van Fairtrade boeren. Zie [www.info.fairtrade.net](http://www.info.fairtrade.net)